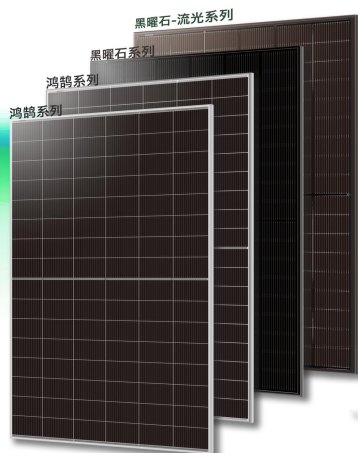


双玻双面高效组件

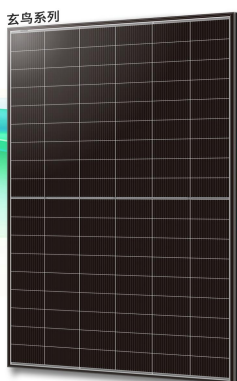
功率: **440-460Wp** 转换效率(max): **23.02%**
尺寸: **1762*1134*30mm**



型号:
UL-440-460M-96DDGN
UL-440-460M-108BDGN
重量:
24 kg
包装, 装车量:
36片/小托, 1296片/17.5米车

单玻单面高效组件

功率: **445-460Wp** 转换效率(max): **23.02%**
尺寸: **1762*1134*30mm**



型号:
UL-445-460M-108BHVN
重量:
21 kg
包装, 装车量:
36片/小托, 1296片/17.5米车

单玻单面高效组件

功率: **465-475Wp** 转换效率(max): **23.27%**
尺寸: **1800*1134*30mm**

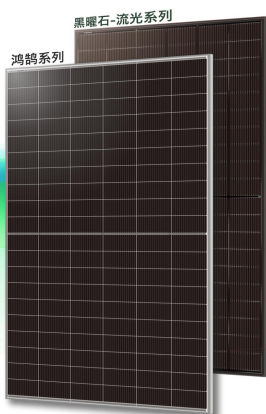


型号:
UL-465-475M-108CHVN
重量:
21.5 kg
包装, 装车量:
36片/小托, 1296片/17.5米车

产品目录 N型 TOPCon

双玻双面高效组件

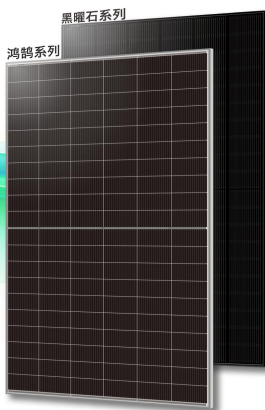
功率: **495-505Wp** 转换效率(max): **22.81%**
尺寸: **1961*1134*30mm**
1952*1134*30mm



型号:
UL-495-505M-108DDGN
UL-495-505M-120BDGN
重量:
26.5 kg
包装, 装车量:
36片/小托, 1152片/17.5米车

单玻单面高效组件

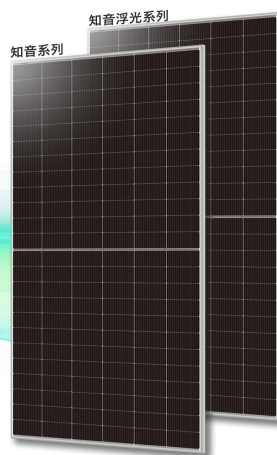
功率: **495-505Wp** 转换效率(max): **22.81%**
尺寸: **1952*1134*30mm**



型号:
UL-495-505M-120BHVN
重量:
22.5 kg
包装, 装车量:
36片/小托, 1152片/17.5米车

双玻双面高效组件

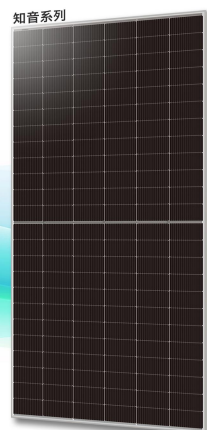
功率: **575-595Wp** 转换效率(max): **23.03%**
尺寸: **2278*1134*30mm**



型号:
UL-575-595M-144ADGN
重量:
30.6 kg
包装, 装车量:
36片/小托, 936片/17.5米车

单玻单面高效组件

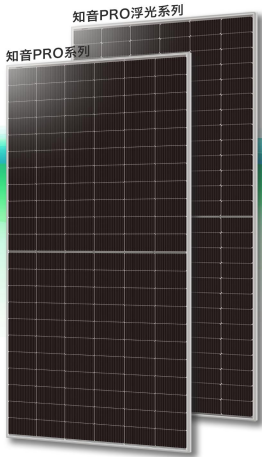
功率: **580-595Wp** 转换效率(max): **23.03%**
尺寸: **2278*1134*30mm**



型号:
UL-580-595M-144AHVN
重量:
26 kg
包装, 装车量:
36片/小托, 936片/17.5米车

双玻双面高效组件

功率: 600-625Wp 转换效率(max): 23.14%
尺寸: 2382*1134*30mm



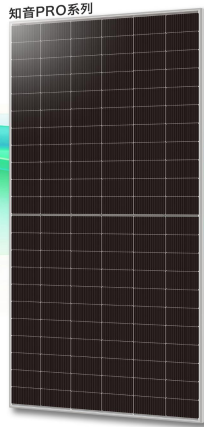
型号: UL-600-625M-132DDGN

重量: 32 kg

包装, 装车量: 36片/小托, 936片/17.5米车

单玻单面高效组件

功率: 600-625Wp 转换效率(max): 23.14%
尺寸: 2382*1134*33mm



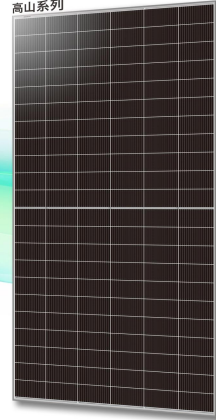
型号: UL-605-625M-132DHVN

重量: 27.8 kg

包装, 装车量: 31片/小托, 868片/17.5米车

双玻双面高效组件

功率: 700-725Wp 转换效率(max): 23.34%
尺寸: 2384*1303*33mm



型号: UL-700-725M-132DGN

重量: 37.1 kg

包装, 装车量: 33片/小托, 858片/17.5米车

产品目录 N型 TOPCon 5.0+终极OBB(叠栅预览版)

双玻双面高效组件

功率: 635-660Wp 转换效率(max): 24.43%
尺寸: 2382*1134*30mm



型号: UL-635-660M-144CDGN

重量: 32 kg

包装, 装车量: 36片/小托, 936片/17.5米车